

貸事務所(一括)

バス停「南郷団地」

熊本市東区保田窪本町

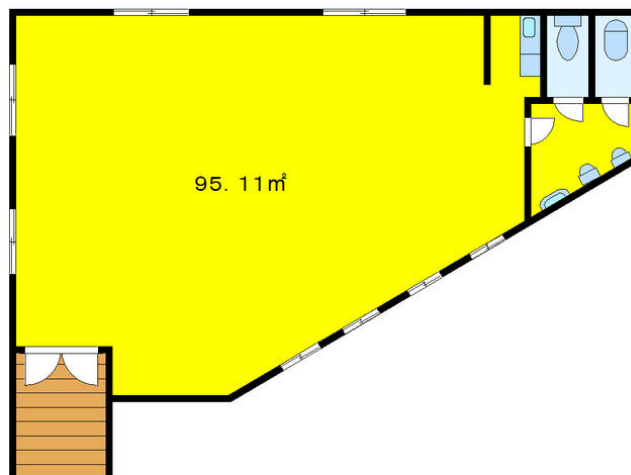
専有面積
95.17㎡

築年月
1992年01月

引渡し
相談

チェックポイント！

トイレ2ヶ所,プロパンガス



物件種目	貸事務所(一括)
最寄駅	バス停「南郷団地」
賃貸条件	賃料 21.60万円
	礼金なし 敷金6ヶ月 保証金なし

物件所在地	熊本県熊本市東区保田窪本町		
交通	バス停 南郷団地 徒歩2分		
建物	建物名	.	
	構造・規模	鉄骨造 2階建/2階部分	
	使用部分積	95.17㎡	間取タイプ
	間取内訳		
築年月	1992年01月	契約期間	2年
管理費等			
土地面積		用途地域	
駐車場	有 無料		
現況	空	引渡日	相談
接道状況(角地・間口)			
設備	トイレ2ヶ所,プロパンガス		
備考	駐車場5台可・57号線沿いで目立ちます！		

この図面は物件情報の一部を抜粋して掲載しております。(現況優先)
付帯条件や別途料金等が発生する場合がありますのでご確認ください。

at home

infosheet 物件番号 69401896001

熊本県知事免許(9)第2454号 〒862-0913 熊本県熊本市東区尾ノ上1丁目38-22

株式会社上広宅建サービス

TEL: 096-384-4236 FAX: 096-381-7135 定休日: 毎週水曜日・

■取引態様: 媒介